



ПРАВИТЕЛЬСТВО ЯМАЛО-НЕНЕЦКОГО АВТОНОМНОГО ОКРУГА
ПОСТАНОВЛЕНИЕ

26 сентября 2012 г.

№ 804-П

г. Салехард

Об утверждении границы территории объекта культурного наследия регионального значения ансамбль «Комплекс жилых и хозяйственных построек аборигенного населения «Князьи Юрты» и особого правового режима использования земельных участков в границе территории объекта культурного наследия

В соответствии со статьёй 5, пунктом 4 статьи 9.2, пунктом 11 части 2 статьи 33 Федерального закона от 25 июня 2002 года № 73-ФЗ «Об объектах культурного наследия (памятниках истории и культуры) народов Российской Федерации», статьёй 99 Земельного кодекса Российской Федерации, пунктом 12 части 1 статьи 7 Закона Ямало-Ненецкого автономного округа от 06 октября 2006 года № 48-ЗАО «Об объектах культурного наследия Ямало-Ненецкого автономного округа» Правительство Ямало-Ненецкого автономного округа **п о с т а н о в л я е т**:

1. Утвердить:

границу территории объекта культурного наследия регионального значения ансамбль «Комплекс жилых и хозяйственных построек аборигенного населения «Князьи Юрты» (далее – объект культурного наследия), расположенного по адресу: Приуральский район, пос. Горноknязевск, согласно приложению № 1;

схему расположения границы территории объекта культурного наследия согласно приложению № 2;

особый правовой режим использования земельных участков в границе территории объекта культурного наследия согласно приложению № 3.

2. Рекомендовать органам местного самоуправления муниципального образования Харсаимское обеспечить особый правовой режим использования земельных участков в утверждённой границе территории объекта культурного наследия.

3. Определить, что держателем оригиналов научно-проектной документации на объект культурного наследия является департамент культуры Ямало-Ненецкого автономного округа.

4. Департаменту культуры Ямало-Ненецкого автономного округа (Колтунов Е.Е.) обеспечить:

4.1. внесение сведений о границе территории объекта культурного наследия в государственный кадастр недвижимости;

4.2. контроль за соблюдением особого правового режима использования земель в утверждённой границе территории объекта культурного наследия.

5. Контроль за исполнением настоящего постановления возложить на заместителя Губернатора Ямало-Ненецкого автономного округа Бучкову Т.В.

Губернатор
Ямало-Ненецкого автономного округа



Д.Н. Кобылкин

Приложение № 1
УТВЕРЖДЕНА

постановлением Правительства
Ямало-Ненецкого автономного округа
от 26 сентября 2012 года № 804-П

ГРАНИЦА

территории объекта культурного наследия регионального значения
ансамбль «Комплекс жилых и хозяйственных построек аборигенного
населения «Князьи Юрты»

1. Текстовое описание границы территории объекта культурного наследия.

Приуральский район Ямало-Ненецкого автономного округа,
пос. Горноknязевск.

Граница объекта из точки 1 следует на юго-восток до точки 4 вдоль берега
р. Обь протяженностью 55,3 м. От точки 4 граница поворачивает вглубь террасы и
следует юго-западным направлением до точки 5 на протяжении 24 м. От точки 5
граница объекта поворачивает на северо-запад, следует к краю террасы по
направлению к р. Обь до точки 8 протяженностью 52,3 м, от точки 8 граница
поворачивает на северо-восток и через 21,3 м замыкается в точке 1.

Граница объекта из точки 9 следует на юго-восток до точки 10
протяженностью 21,9 м. От точки 10 граница поворачивает вглубь террасы и
следует юго-западным направлением до точки 11 на протяжении 22,4 м. От
точки 11 граница объекта поворачивает на северо-запад, следует к краю террасы
по направлению к р. Обь до точки 12 протяженностью 22 м, от точки 12 граница
поворачивает на северо-восток и через 22,3 м замыкается в точке 9.

Площадь объекта 1670 кв. м.

2. Координаты характерных (поворотных) точек границы территории
объекта культурного наследия.

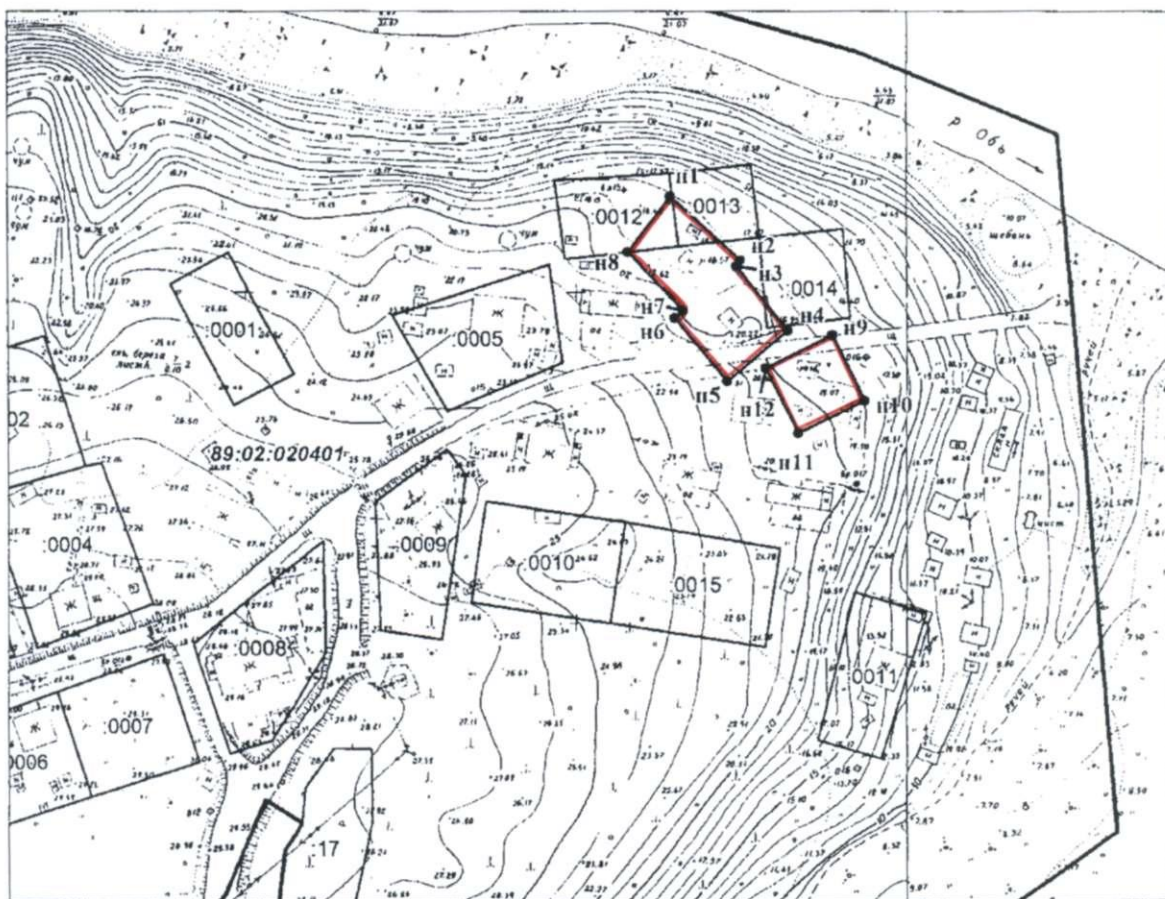
Обозначение (номер) характерной точки	Координаты характерных точек во Всемирной геодезической системе координат (WGS-84)		Координаты характерных точек в местной системе координат (МСК)	
	северная широта	восточная долгота	X	Y
1	2	3	4	5
н1	66°35'38.1"	66°51'47.7"	2536064.78	7378374.09
н2	66°35'37.5"	66°51'49.4"	2536085.76	7378354.77
н3	66°35'37.4"	66°51'49.3"	2536084.44	7378353.06
н4	66°35'36.8"	66°51'50.6"	2536100.07	7378333.87
н5	66°35'36.3"	66°51'49.0"	2536081.66	7378318.39
н6	66°35'36.9"	66°51'47.8"	2536066.02	7378337.57
н7	66°35'37.0"	66°51'48.0"	2536068.65	7378339.77
н8	66°35'37.6"	66°51'46.7"	2536051.74	7378357.22

1	2	3	4	5
Н1	66°35'38.1"	66°51'47.7"	2536064.78	7378374.09
Н9	66°35'36.7"	66°51'51.6"	2536113.52	7378332.47
Н10	66°35'36.1"	66°51'52.4"	2536123.09	7378312.69
Н11	66°35'35.8"	66°51'50.8"	2536103.14	7378302.70
Н12	66°35'36.4"	66°51'50.0"	2536093.53	7378322.52
Н9	66°35'36.7"	66°51'51.6"	2536113.52	7378332.47

Приложение № 2
УТВЕРЖДЕНА

постановлением Правительства
Ямало-Ненецкого автономного округа
от 26 сентября 2012 года № 804-П

СХЕМА
расположения границы территории объекта культурного наследия
регионального значения ансамбль «Комплекс жилых и хозяйственных построек
аборигенного населения «Князьи Юрты»



Условные обозначения:

- — граница объекта
- • n1 537 — поворотная точка границы
- 98:0X:XXXXXX — граница и номер кадастрового квартала
- :30 — граница и номер земельного участка, учтенного в ГКН

Приложение № 3
УТВЕРЖДЁН

постановлением Правительства
Ямало-Ненецкого автономного округа
от 26 сентября 2012 года № 804-П

ОСОБЫЙ ПРАВОВОЙ РЕЖИМ

использования земельных участков в границе территории объекта
культурного наследия регионального значения ансамбль
«Комплекс жилых и хозяйственных построек аборигенного
населения «Князьи Юрты»

В границе территории объекта культурного наследия любая деятельность должна быть согласована с департаментом культуры Ямало-Ненецкого автономного округа.

Физические и юридические лица, осуществляющие хозяйственную и иную деятельность на территории объекта культурного наследия, обязаны соблюдать режим использования данной территории.

1. Разрешается:

1.1. Проведение работ по сохранению ансамбля, направленных на обеспечение физической сохранности, ремонтно-реставрационных работ, в том числе консервации, ремонта, реставрации, приспособления для современного использования, а также научно-исследовательских, изыскательских, проектных и производственных работ.

1.2. Перемещение ансамбля в порядке, установленном действующим законодательством.

1.3. Капитальный ремонт существующих строений без изменения объемно-пространственных характеристик зданий и сооружений, расположенных в границах территории ансамбля.

1.4. Реконструкция существующих объектов жизнеобеспечения, расположенных в границах территории объекта культурного наследия, в пределах земельных участков, предназначенных для эксплуатации следующих объектов:

- поселковая дорога;
- линия электропередачи.

1.5. Проведение работ по благоустройству территории ансамбля, направленных на сохранение, использование и популяризацию объекта культурного наследия.

1.6. Сохранение гидрогеологических и экологических условий, необходимых для обеспечения сохранности ансамбля.

1.7. Обеспечение пожарной безопасности ансамбля и его защиты от динамических воздействий.

2. Запрещается:

2.1. Совершение действий, направленных на осквернение ансамбля.

2.2. Капитальное строительство и реконструкция новых объектов капитального строительства.

2.3. Перепланировка территории.

2.4. Проведение строительных, мелиоративных, геолого-разведочных и изыскательских работ, связанных с нарушением существующего природного ландшафта.

2.5. Изменение объемно-пространственных характеристик существующих зданий, строений, сооружений, а также параметров земельных участков в границах территории ансамбля, за исключением:

- подготовки и осуществления их сноса или перемещения за пределы территории объекта культурного наследия;

- объектов жизнеобеспечения, указанных в подпункте 1.4 пункта 1 настоящего особого правового режима.

2.6. Прокладка новых наземных и воздушных инженерных сетей.

2.7. Предоставление садоводческих и дачных земельных участков, отчуждение земельных участков из государственной или муниципальной собственности.

2.8. Самовольная посадка и вырубка деревьев и кустарников.

2.9. Ограничение доступности территории для научных исследований.

2.10. Засорение территории бытовыми и промышленными отходами любого вида и форм.