



ПРАВИТЕЛЬСТВО ЯМАЛО-НЕНЕЦКОГО АВТОНОМНОГО ОКРУГА
ПОСТАНОВЛЕНИЕ

28 февраля 2013 г.

№ 119-П

г. Салехард

**Об утверждении границы территории объекта культурного
наследия регионального значения ансамбль
«Лагпункт 501-й стройки № 76 у разъезда «Глухариный»
и особого правового режима использования земельных
участков в границе территории объекта культурного наследия**

В соответствии со статьёй 5, пунктом 4 статьи 9.2, подпунктом 11 пункта 2 статьи 33 Федерального закона от 25 июня 2002 года № 73-ФЗ «Об объектах культурного наследия (памятниках истории и культуры) народов Российской Федерации», статьёй 99 Земельного кодекса Российской Федерации, пунктом 12 части 1 статьи 7 Закона Ямало-Ненецкого автономного округа от 06 октября 2006 года № 48-ЗАО «Об объектах культурного наследия Ямало-Ненецкого автономного округа» Правительство Ямало-Ненецкого автономного округа **п о с т а н о в л я е т:**

1. Утвердить:

границу территории объекта культурного наследия регионального значения ансамбль «Лагпункт 501-й стройки № 76 у разъезда «Глухариный» (далее – объект культурного наследия), расположенного по адресу: Надымский район, 217 км железной дороги, согласно приложению № 1;

схему расположения границы территории объекта культурного наследия согласно приложению № 2;

особый правовой режим использования земельных участков в границе территории объекта культурного наследия согласно приложению № 3.

2. Рекомендовать органам местного самоуправления муниципального образования Надымский район обеспечить особый правовой режим использования земельных участков в утверждённой границе территории объекта культурного наследия.

3. Определить, что держателем оригиналов научно-проектной документации на объект культурного наследия является департамент культуры Ямало-Ненецкого автономного округа.

4. Департаменту культуры Ямало-Ненецкого автономного округа (Колтунов Е.Е.) обеспечить:

4.1. внесение сведений о границе территории объекта культурного наследия в государственный кадастр недвижимости;

4.2. контроль за соблюдением особого правового режима использования земельных участков в утверждённой границе территории объекта культурного наследия.

5. Контроль за исполнением настоящего постановления возложить на заместителя Губернатора Ямало-Ненецкого автономного округа Бучкову Т.В.

Губернатор
Ямало-Ненецкого автономного округа



Д.Н. Кобылкин

ГРАНИЦА

территории объекта культурного наследия регионального значения
ансамбль «Лагпункт 501-й стройки № 76 у разъезда «Глухариный»

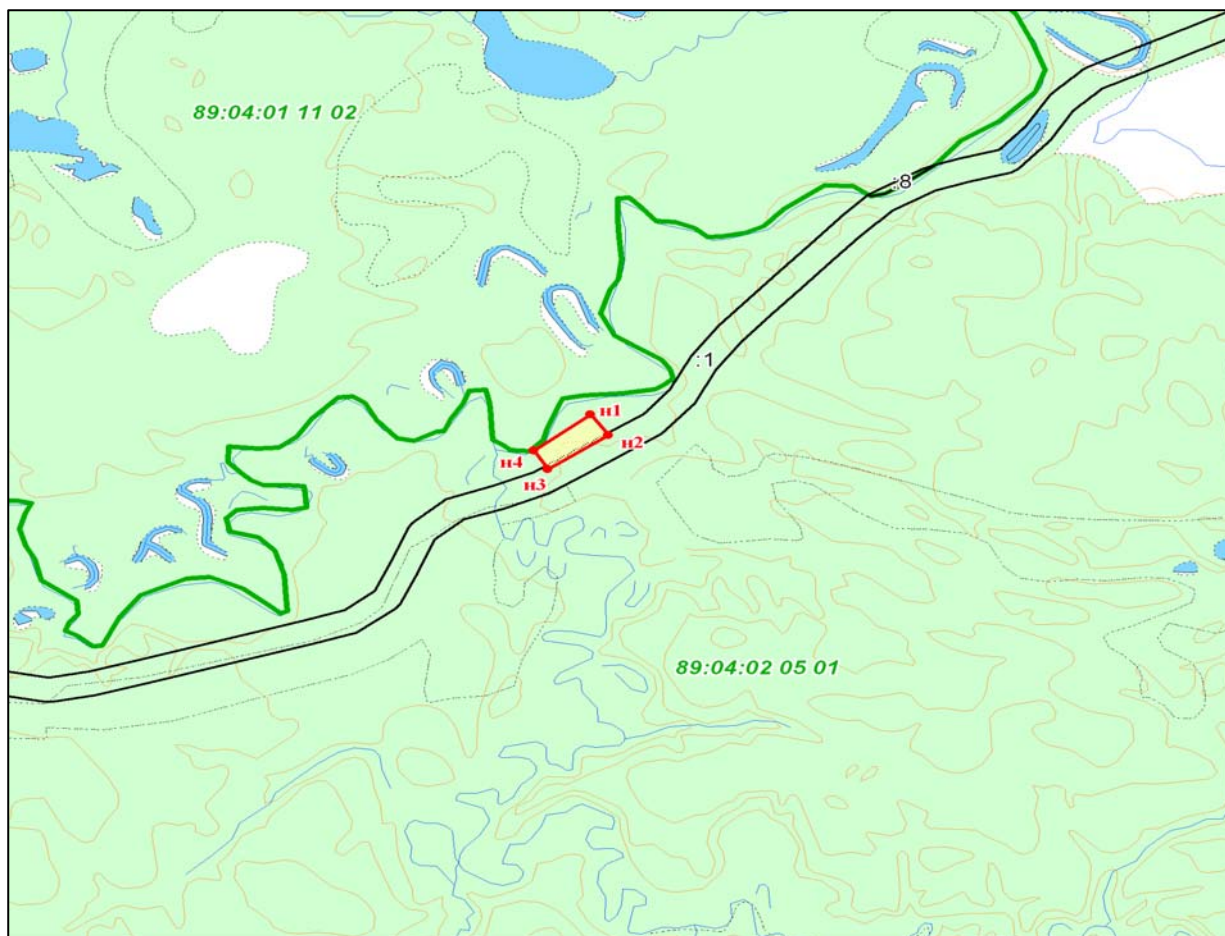
1. Текстовое описание границы территории объекта культурного наследия.
Надымский район Ямало-Ненецкого автономного округа.
Остатки лагерного пункта № 76 располагаются на 217 км железнодорожной линии Салехард – Надым (134 км от г. Надыма), между разъездами «Орлиный» и «Глухариный». В целом площадка, на которой располагается лагпункт, ограничена с юга железнодорожной линией, с запада и севера – р. Лимбя-Яха, являющейся притоком р. Большой Ярудей, в свою очередь, являющейся левым притоком р. Надым.
- Граница объекта проходит от точки 1 в юго-восточном направлении от р. Лимбя-Яха протяженностью 210 м до точки 2. От точки 2 поворачивает на юго-запад и идет вдоль линии железной дороги расстоянием 490 м до точки 3. От точки 3 граница поворачивает на северо-запад и идет в сторону берега р. Лимбя-Яха на расстояние 180 м до точки 4. От точки 4 граница объекта идет вдоль берега р. Лимбя-Яха в северо-восточном направлении и через 480 м замыкается в точке 1.
2. Координаты характерных (поворотных) точек границы территории объекта культурного наследия.

Обозначение (номер) характерной точки	Координаты характерных точек во Всемирной геодезической системе координат (WGS-84)		Координаты характерных точек в местной системе координат (МСК)	
	северная широта	восточная долгота	X	Y
1	2	3	4	5
н1	65°45'59,5"	70°12'24,5"	3415611.21	7287046.42
н2	65°45'53,8"	70°12'33,6"	3415722.51	7286867.79
н3	65°45'45,3"	70°12'01,9"	3415311.74	7286617.34
н4	65°45'50,5"	70°11'54,5"	3415221.47	7286779.43
н1	65°45'59,5"	70°12'24,5"	3415611.21	7287046.42

Приложение № 2
УТВЕРЖДЁНА
постановлением Правительства
Ямало-Ненецкого автономного округа
от 28 февраля 2013 № 119-П

СХЕМА

расположения границы территории объекта культурного наследия
регионального значения ансамбль «Лагпункт 501-й стройки № 76 у разъезда
«Глухариный»



Масштаб 1: 5000

Условные обозначения:

- - граница объекта землеустройства
- n1 - поворотная точка границы
- - граница кадастрового квартала
- - граница и номер земельного участка, учтенного в ГКН
- - - - граница МО Надымский район

Приложение № 3
УТВЕРЖДЁН

постановлением Правительства
Ямало-Ненецкого автономного округа
от 28 февраля 2013 года № 119-П

ОСОБЫЙ ПРАВОВОЙ РЕЖИМ

использования земельных участков в границе территории объекта
культурного наследия регионального значения ансамбль
«Лагпункт 501-й стройки № 76 у разъезда «Глухариный»

В границе территории объекта культурного наследия любая деятельность должна быть согласована с департаментом культуры Ямало-Ненецкого автономного округа.

Физические и юридические лица, осуществляющие хозяйственную и иную деятельность на территории объекта культурного наследия, обязаны соблюдать режим использования данной территории.

Разрешается:

1. Использование земельных участков в границе территории объекта культурного наследия в рекреационных целях.

2. Проведение работ, направленных на обеспечение физической сохранности ансамбля, приспособление его для современного использования, а также научно-исследовательских, изыскательских, проектных и производственных работ.

3. Проведение работ по благоустройству территории ансамбля, направленное на сохранение, использование и популяризацию объекта культурного наследия.

4. Проведение работ, направленных на сохранение и восстановление градостроительных (планировочных, типологических, масштабных) характеристик его историко-градостроительной и природной среды, а также на восстановление утраченных объемов исторических зданий, сооружений ансамбля, исторической планировочной структуры ансамбля на основании историко-культурных исследований.

5. Прокладка наземных и воздушных инженерных сетей при наличии в проекте проведения указанных работ раздела об обеспечении сохранения объекта культурного наследия.

6. Сохранение гидрогеологических и экологических условий, необходимых для обеспечения сохранности объекта культурного наследия.

7. Обеспечение пожарной безопасности объекта культурного наследия и его защиты от динамических воздействий.

8. Консервация и музеефикация объекта культурного наследия.

Запрещается:

1. Уничтожение или повреждение объекта культурного наследия.
2. Капитальное строительство, за исключением применения специальных мер, направленных на сохранение и восстановление (регенерацию) историко-градостроительной или природной среды объекта культурного наследия.
3. Проведение строительных, мелиоративных, геолого-разведочных и изыскательских работ, связанных с нарушением существующего природного ландшафта.
4. Распашка земельных участков, снятие дерна и выемка грунта, за исключением случаев, направленных на сохранность и исследование ансамбля.
5. Предоставление садоводческих и дачных земельных участков, отчуждение земельных участков из государственной или муниципальной собственности.
6. Самовольная посадка и вырубка деревьев и кустарников.
7. Ограничение доступности территории для научных исследований.
8. Засорение территории бытовыми и промышленными отходами любого вида и форм.



ПРАВИТЕЛЬСТВО ЯМАЛО-НЕНЕЦКОГО АВТОНОМНОГО ОКРУГА
ПОСТАНОВЛЕНИЕ

12 марта 2015 г.

№ 195-П

г. Салехард

**О внесении изменений в постановление Правительства
Ямало-Ненецкого автономного округа
от 28 февраля 2013 года № 119-П**

В целях приведения нормативного правового акта Ямало-Ненецкого автономного округа в соответствие с законодательством Ямало-Ненецкого автономного округа Правительство Ямало-Ненецкого автономного округа **п о с т а н о в л я е т:**

Утвердить прилагаемые изменения, которые вносятся в постановление Правительства Ямало-Ненецкого автономного округа от 28 февраля 2013 года № 119-П «Об утверждении границы территории объекта культурного наследия регионального значения ансамбль «Лагпункт 501-й стройки № 76 у разъезда «Глухариный» и особого правового режима использования земельных участков в границе территории объекта культурного наследия».

Губернатор
Ямало-Ненецкого автономного округа



Д.Н. Кобылкин

УТВЕРЖДЕНЫ

постановлением Правительства
Ямало-Ненецкого автономного округа
от 12 марта 2015 года № 195-П

ИЗМЕНЕНИЯ,

которые вносятся в постановление Правительства
Ямало-Ненецкого автономного округа
от 28 февраля 2013 года № 119-П

1. В наименовании слово «ансамбль» заменить словами «достопримечательное место».

2. В абзаце втором пункта 1 слово «ансамбль» заменить словами «достопримечательное место».

3. В наименовании приложения № 1, утвержденного указанным постановлением, слово «ансамбль» заменить словами «достопримечательное место».

4. В наименовании приложения № 2, утвержденного указанным постановлением, слово «ансамбль» заменить словами «достопримечательное место».

5. В приложении № 3, утвержденном указанным постановлением:

5.1. в наименовании слово «ансамбль» заменить словами «достопримечательное место»;

5.2. в абзаце пятом слово «ансамбля» заменить словами «достопримечательного места»;

5.3. в абзаце шестом слово «ансамбля» заменить словами «достопримечательного места»;

5.4. в абзаце седьмом:
слова «сооружений ансамбля» заменить словами «сооружений достопримечательного места»;

слова «структуры ансамбля» заменить словами «структуры достопримечательного места»;

5.5. в абзаце шестнадцатом слово «ансамбля» заменить словами «достопримечательного места».