

**ДЕПАРТАМЕНТ КУЛЬТУРЫ
ЯМАЛО-НЕНЕЦКОГО АВТОНОМНОГО ОКРУГА**

П Р И К А З

11 декабря 2013 г.

№ 338

г. Салехард

Включен в регистр нормативных правовых актов
Ямало-Ненецкого автономного округа 16 декабря 2013г.
Регистрационный № 386

**Об утверждении границы территории объекта культурного наследия
регионального значения памятник «Летний жилой дом Максаровых»**

В соответствии со статьёй 5, пунктом 4 статьи 9.2, пунктом 11 части 2 статьи 33 Федерального закона от 25 июня 2002 года № 73-ФЗ «Об объектах культурного наследия (памятниках истории и культуры) народов Российской Федерации», пунктом 27.5 части 2 статьи 7 Закона Ямало-Ненецкого автономного округа от 06 октября 2006 года № 48-ЗАО «Об объектах культурного наследия Ямало-Ненецкого автономного округа», пунктом 1.5 Положения о департаменте культуры Ямало-Ненецкого автономного округа, утвержденного постановлением Правительства Ямало-Ненецкого автономного округа от 27 июня 2013 года № 508-П «О департаменте культуры Ямало-Ненецкого автономного округа» **п р и к а з ы в а ю:**

1. Утвердить границу территории объекта культурного наследия регионального значения памятник «Летний жилой дом Максаровых» (далее – объект культурного наследия), расположенного по адресу: Ямало-Ненецкий автономный округ, Шурышкарский район, с. Шурышкары, ул. Набережная, д.24, левобережье протоки Шурышкарской согласно приложению.

2. Рекомендовать органам местного самоуправления муниципального образования Шурышкарский район обеспечить:

2.1. учет и отображение утвержденной границы территории объекта культурного наследия в документах территориального планирования, правилах землепользования и застройки, документации по планировке территории и внести в указанные документы изменения в установленном порядке;

2.2. размещение информации об утвержденной границе территории объекта культурного наследия, в информационной системе обеспечения

градостроительной деятельности муниципального образования Шурышкарский район.

3. Отделу государственной охраны управления по государственной охране и использованию объектов культурного наследия (Слямзина Р.Б.) обеспечить контроль за соблюдением режима использования территории объекта культурного наследия регионального значения в утвержденной границе.

4. Управлению культурной политики (Рожковская И.В.) разместить настоящий приказ на Интернет-сайте департамента.

5. Контроль за исполнением настоящего приказа возложить на первого заместителя директора департамента - начальника управления по государственной охране и использованию объектов культурного наследия Дубкову Е.В.

Директор департамента



Е.Е. Колтунов

Приложение
УТВЕРЖДЕНА

приказом департамента культуры
Ямало-Ненецкого автономного округа
от 11 декабря 2013 года № 338

ГРАНИЦА
территории объекта культурного наследия регионального значения
памятник «Летний жилой дом Максаровых»

1. Текстовое описание границы территории объекта культурного наследия.

Ямало-Ненецкий автономный округ, Шурышкарский район, с. Шурышкары, ул. Набережная, д.24, левобережье протоки Шурышкарской.

Северо-западная граница проходит от точки 1 до точки 2 с юго-запада на северо-восток, от северо-западного до северо-восточного угла постройки. Протяженность 6.40 м. Дирекционный угол $63^{\circ} 28'$.

Северо-восточная граница проходит от точки 2 до точки 3 с северо-запада на юго-восток, от северо-восточного до юго-восточного угла постройки. Протяженность 3.94 м. Дирекционный угол $152^{\circ} 00'$.

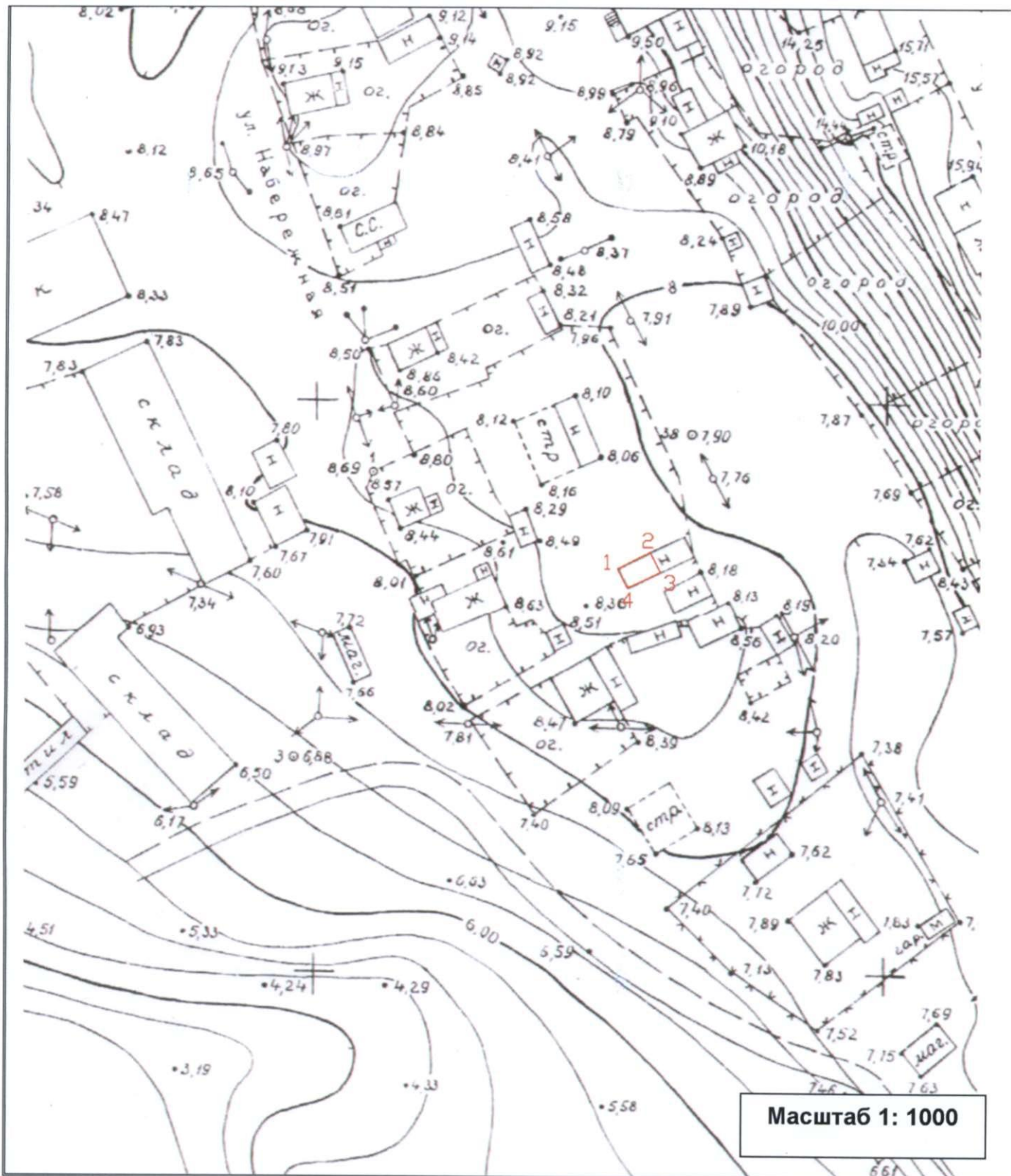
Юго-восточная граница проходит от точки 3 до точки 4 с северо-востока на юго-запад, от юго-восточного до юго-западного угла постройки. Протяженность 6.43 м. Дирекционный угол $244^{\circ} 47'$.

Юго-западная граница проходит от точки 4 до точки 1 с юго-востока на северо-запад, от юго-западного до северо-западного угла постройки. Протяженность 3.79 м. Дирекционный угол $332^{\circ} 21'$.

2. Координаты характерных (поворотных) точек границы территории объекта культурного наследия

Обозначение (номер) характерной точки	Координаты характерных точек во Всемирной геодезической системе координат (WGS-84)		Координаты характерных точек в местной системе координат (МСК)	
	Северной широты	Восточной долготы	X	Y
1	2	3	4	5
1	65.903324	65.345740	12271.03	70253.45
2	65.903276	65.345815	12273.89	70259.18
3	65.903246	65.345697	12270.41	70261.03
4	65.903293	65.345628	12267.67	70255.21
1	65.903324	65.345740	12271.03	70253.45

3. Схема расположения границы территории объекта культурного наследия



Условные обозначения:

	- граница земельного участка (граница охранной зоны)
	- характерные точки границ