



ПРАВИТЕЛЬСТВО ЯМАЛО-НЕНЕЦКОГО АВТОНОМНОГО ОКРУГА
ПОСТАНОВЛЕНИЕ

18 октября 2012 г.

№ 843-П

г. Салехард

**Об утверждении границы территории объекта культурного наследия
регионального значения достопримечательное место «Святылище
Няхарьяха» и особого правового режима использования земельных
участков в границе территории объекта культурного наследия**

В соответствии со статьёй 5, пунктом 4 статьи 9.2, подпунктом 11 пункта 2 статьи 33 Федерального закона от 25 июня 2002 года № 73-ФЗ «Об объектах культурного наследия (памятниках истории и культуры) народов Российской Федерации», статьёй 99 Земельного кодекса Российской Федерации, пунктом 12 части 1 статьи 7 Закона Ямало-Ненецкого автономного округа от 06 октября 2006 года № 48-ЗАО «Об объектах культурного наследия Ямало-Ненецкого автономного округа» Правительство Ямало-Ненецкого автономного округа **п о с т а н о в л я е т**:

1. Утвердить:

границу территории объекта культурного наследия регионального значения достопримечательное место «Святылище Няхарьяха» (далее – объект культурного наследия), расположенного по адресу: Ямальский район, р. Няхарьяха, согласно приложению № 1;

схему расположения границы территории объекта культурного наследия согласно приложению № 2;

особый правовой режим использования земельных участков в границе территории объекта культурного наследия согласно приложению № 3.

2. Рекомендовать органам местного самоуправления муниципального образования Ямальский район обеспечить особый правовой режим использования земельных участков в утверждённой границе территории объекта культурного наследия.

3. Определить, что держателем оригиналов научно-проектной документации на объект культурного наследия является департамент культуры Ямало-Ненецкого автономного округа.

4. Департаменту культуры Ямало-Ненецкого автономного округа (Колтунов Е.Е.) обеспечить:

4.1. внесение сведений о границе территории объекта культурного наследия в государственный кадастр недвижимости;

4.2. контроль за соблюдением особого правового режима использования земельных участков в утверждённой границе территории объекта культурного наследия.

5. Контроль за исполнением настоящего постановления возложить на заместителя Губернатора Ямало-Ненецкого автономного округа Бучкову Т.В.

Губернатор
Ямало-Ненецкого автономного округа



Д.Н. Кобылкин

Приложение № 1
УТВЕРЖДЕНА

постановлением Правительства
Ямало-Ненецкого автономного округа
от 18 октября 2012 года № 843-П

ГРАНИЦА

территории объекта культурного наследия регионального значения
достопримечательное место «Святилище Няхарьяха»

1. Текстовое описание границы территории объекта культурного наследия.
Ямальский район Ямало-Ненецкого автономного округа, р. Няхарьяха.

Граница объекта проходит из точки 1 в южном, юго-восточном направлении расстоянием 344 м до точки 2, затем поворачивает в юго-западном направлении протяженностью 262 м до точки 3. От точки 3 пролегает в направлении север, северо-запад расстоянием 396 м до точки 4. От точки 4 поворачивает в направлении северо-восток, восток и через 227 м замыкается в точке 1.

2. Координаты характерных (поворотных) точек границы территории объекта культурного наследия.

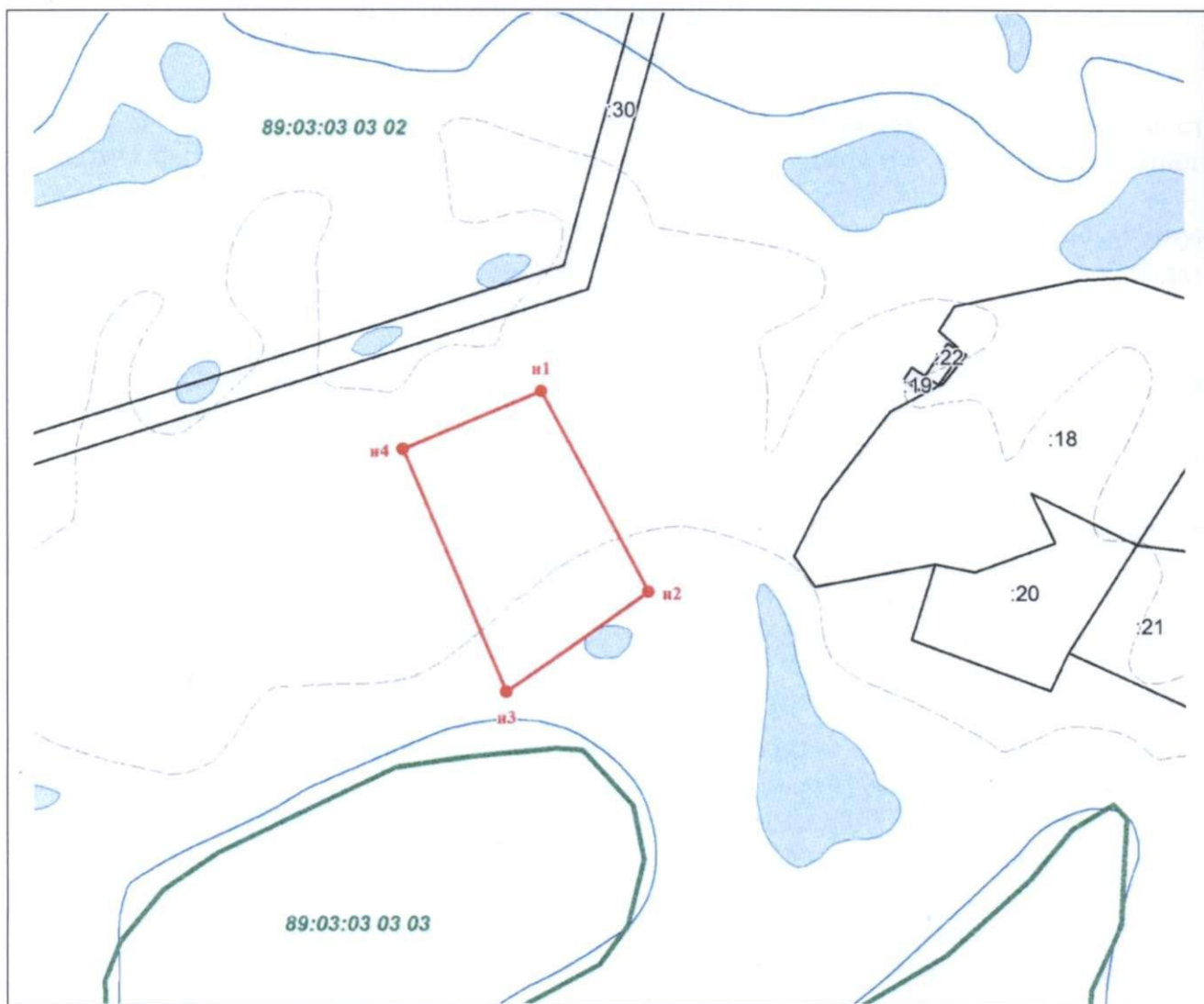
Обозначение (номер) характерной точки	Координаты характерных точек во Всемирной геодезической системе координат (WGS-84)		Координаты характерных точек в местной системе координат (МСК)	
	северная широта	восточная долгота	X	Y
1	2	3	4	5
н1	69° 25' 37,4"	68° 23' 13,2"	3356361.79	7698441.06
н2	69° 25' 28,0"	68° 23' 29,7"	3356522.94	7698140.22
н3	69° 25' 22,8"	68° 23' 10,8"	3356307.80	7697990.35
н4	69° 25' 34,2"	68° 22' 54,6"	3356152.63	7698354.34
н1	69° 25' 37,4"	68° 23' 13,2"	3356361.79	7698441.06

Приложение № 2
УТВЕРЖДЕНА

постановлением Правительства
Ямало-Ненецкого автономного округа
от 18 октября 2012 года № 843-П

СХЕМА

расположения границы территории объекта культурного наследия
регионального значения достопримечательное место «Святылище Няхарьяха»



Масштаб 1: 5000

Условные обозначения:

- - граница объекта землеустройства
- н1 - поворотная точка границы
- - граница кадастрового квартала
- - граница и номер земельного участка, учтенного в ГКН
- - - - граница МО Ямальский район

Приложение № 3
УТВЕРЖДЁН

постановлением Правительства
Ямало-Ненецкого автономного округа
от 18 октября 2012 года № 843-П

ОСОБЫЙ ПРАВОВОЙ РЕЖИМ

использования земельных участков в границе территории объекта
культурного наследия регионального значения достопримечательное
место «Святылище Няхарьяха»

В границе территории объекта культурного наследия любая деятельность должна быть согласована с департаментом культуры Ямало-Ненецкого автономного округа.

Физические и юридические лица, осуществляющие хозяйственную и иную деятельность на территории объекта культурного наследия, обязаны соблюдать режим использования данной территории.

Разрешается:

1. Использование объекта культурного наследия по первоначальному назначению.
2. Проведение работ по благоустройству территории достопримечательного места, уходу за зелеными насаждениями.
3. Сохранение гидрогеологических и экологических условий, необходимых для обеспечения сохранности достопримечательного места.
4. Проведение научных исследований.
5. Обеспечение пожарной безопасности достопримечательного места и его защиты от динамических воздействий.

Запрещается:

1. Совершение действий, направленных на осквернение достопримечательного места.
2. Строительство, за исключением применения специальных мер, направленных на сохранение и восстановление (регенерацию) природной среды достопримечательного места.
3. Проведение строительных, мелиоративных, геолого-разведочных и изыскательских работ, связанных с нарушением существующего природного ландшафта.
4. Прокладка наземных и воздушных инженерных сетей.
5. Распашка земельных участков, снятие дерна и выемка грунта.
6. Предоставление садоводческих и дачных земельных участков, отчуждение земельных участков из государственной или муниципальной собственности.
7. Самовольная посадка и вырубка деревьев и кустарников.
8. Ограничение доступности территории для научных исследований.
9. Засорение территории бытовыми и промышленными отходами любого вида и форм.