



ПРАВИТЕЛЬСТВО ЯМАЛО-НЕНЕЦКОГО АВТОНОМНОГО ОКРУГА

ПОСТАНОВЛЕНИЕ

14 августа 2012 г.

№ 651-П

г. Салехард

Об утверждении границы территории объекта культурного наследия регионального значения достопримечательное место «Святое место на левом берегу р. Сеяха» и особого правового режима использования земельных участков в границе территории объекта культурного наследия

В соответствии со статьёй 5, пунктом 4 статьи 9.2, подпунктом 11 пункта 2 статьи 33 Федерального закона от 25 июня 2002 года № 73-ФЗ «Об объектах культурного наследия (памятниках истории и культуры) народов Российской Федерации», статьёй 99 Земельного кодекса Российской Федерации, пунктом 12 части 1 статьи 7 Закона Ямало-Ненецкого автономного округа от 06 октября 2006 года № 48-ЗАО «Об объектах культурного наследия Ямало-Ненецкого автономного округа» Правительство Ямало-Ненецкого автономного округа **п о с т а н о в л я е т:**

1. Утвердить:

1.1. границу территории объекта культурного наследия регионального значения достопримечательное место «Святое место на левом берегу р. Сеяха» (далее – объект культурного наследия), расположенного по адресу: Ямальский район, левый коренной берег р. Сеяха, согласно приложению № 1;

1.2. схему расположения границы территории объекта культурного наследия согласно приложению № 2;

1.3. особый правовой режим использования земельных участков в границе территории объекта культурного наследия согласно приложению № 3.

2. Рекомендовать органам местного самоуправления муниципального образования Ямальский район обеспечить особый правовой режим использования земельных участков в утверждённой границе территории объекта культурного наследия.

3. Определить, что держателем оригиналов научно-проектной документации на объект культурного наследия является департамент культуры Ямало-Ненецкого автономного округа.

4. Департаменту культуры Ямало-Ненецкого автономного округа (Колтунов Е.Е.) обеспечить:

4.1. внесение сведений о границе территории объекта культурного наследия в государственный кадастр недвижимости;

4.2. контроль за соблюдением особого правового режима использования земельных участков в утверждённой границе территории объекта культурного наследия.

5. Контроль за исполнением настоящего постановления возложить на заместителя Губернатора Ямало-Ненецкого автономного округа Бучкову Т.В.

Губернатор
Ямало-Ненецкого автономного округа



Д.Н. Кобылкин



Приложение № 1

УТВЕРЖДЕНА

постановлением Правительства

Ямало-Ненецкого автономного округа

от 14 августа 2012 года № 651-П

ГРАНИЦА

территории объекта культурного наследия регионального значения
достопримечательное место «Святое место на левом берегу р. Сеяха»

1. Текстовое описание границы территории объекта культурного наследия.

Ямальский район Ямало-Ненецкого автономного округа, левый коренной берег р. Сеяха.

Граница объекта проходит по подножию останца. Из точки 1 вдоль обрыва и берега безымянного ручья в восточном направлении расстоянием 410 м до точки 5. От точки 5 поворачивает на юг до точки 6 расстоянием 100 м. От точки 6 общим северо-западным направлением вдоль линий коммуникаций протяженностью 520 м до точки 8. Из точки 8 граница поворачивает на северо-восток и через 140 м замыкается в точке 1.

2. Координаты характерных (поворотных) точек границы территории объекта культурного наследия.

Обозначение (номер) характерной точки	Координаты характерных точек во Всемирной геодезической системе координат (WGS-84)		Координаты характерных точек в местной системе координат (МСК)	
	северная широта	восточная долгота	X	Y
1	2	3	4	5
н1	70° 23' 07,7"	68° 34' 59,0"	3370117.46	7804768.11
н2	70° 23' 05,3"	68° 35' 05,6"	3370180.90	7804689.01
н3	70° 23' 04,3"	68° 35' 09,2"	3370216.64	7804656.48
н4	70° 23' 03,0"	68° 35' 17,8"	3370304.17	7804608.70
н5	70° 23' 02,1"	68° 35' 33,4"	3370464.81	7804573.13
н6	70° 22' 58,8"	68° 35' 31,4"	3370437.76	7804471.70
н7	70° 23' 00,8"	68° 35' 00,9"	3370124.71	7804550.47
н8	70° 23' 05,2"	68° 34' 47,6"	3369993.89	7804696.58
н1	70° 23' 07,7"	68° 34' 59,0"	3370117.46	7804768.11



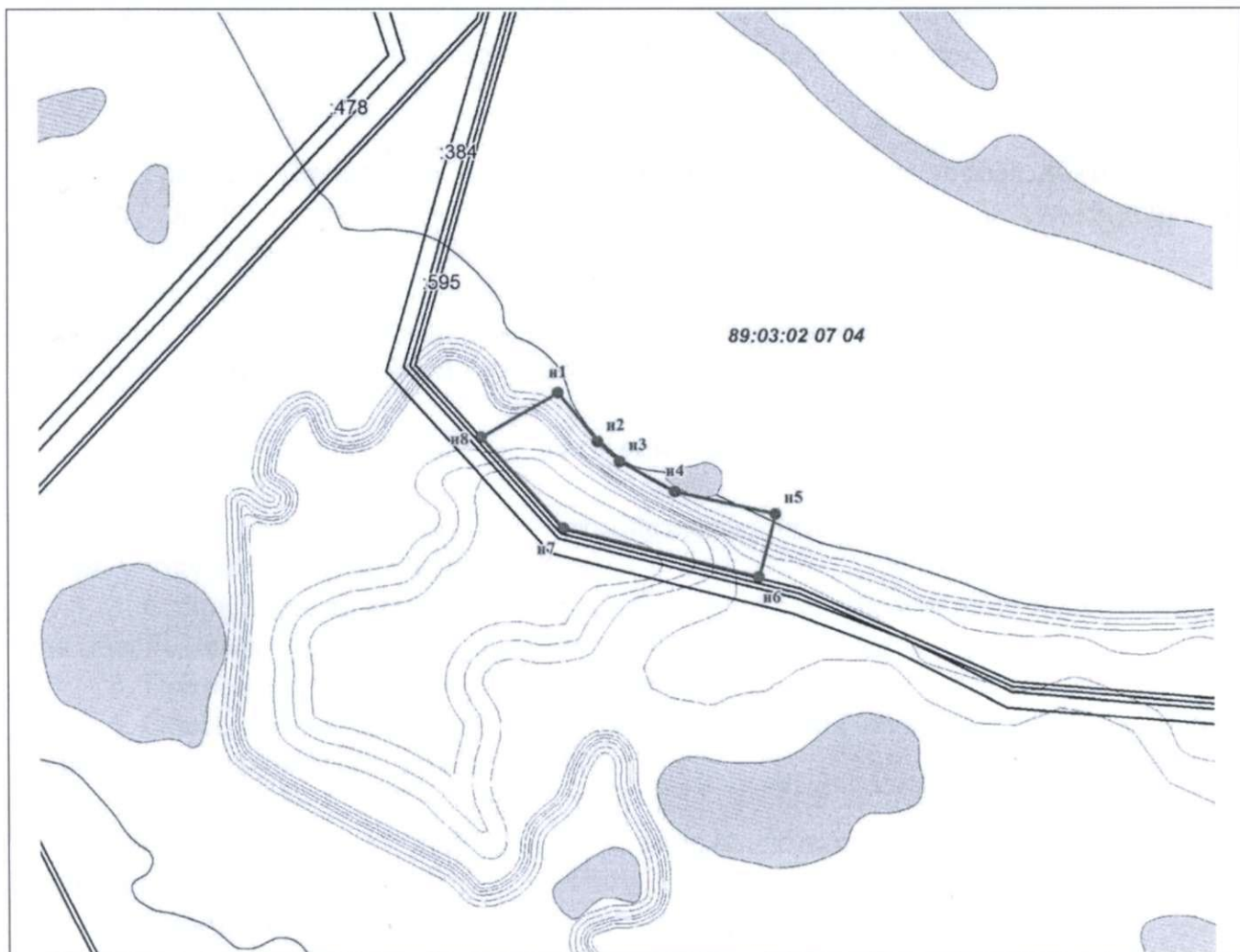
Приложение № 2

УТВЕРЖДЕНА

постановлением Правительства
Ямало-Ненецкого автономного округа
от 14 августа 2012 года № 651-П

СХЕМА

расположения границы территории объекта культурного наследия
регионального значения достопримечательное место
«Святое место на левом берегу р. Сеяха»



Масштаб 1: 5000

Условные обозначения:

- - граница объекта землеустройства
- n1 - поворотная точка границы
- - граница кадастрового квартала
- - граница и номер земельного участка, учтенного в ГКН
- · - граница МО Ямальский район



Приложение № 3

УТВЕРЖДЁН

постановлением Правительства

Ямало-Ненецкого автономного округа

от 14 августа 2012 года № 651-П

ОСОБЫЙ ПРАВОВОЙ РЕЖИМ

использования земельных участков в границе территории объекта
культурного наследия регионального значения достопримечательное
место «Святое место на левом берегу р. Сеяха»

В границе территории объекта культурного наследия любая деятельность должна быть согласована с департаментом культуры Ямало-Ненецкого автономного округа.

Физические и юридические лица, осуществляющие хозяйственную и иную деятельность на территории объекта культурного наследия, обязаны соблюдать режим использования данной территории.

Разрешается:

1. Использование объекта культурного наследия по первоначальному назначению.
2. Проведение работ по благоустройству территории достопримечательного места, уходу за зелеными насаждениями.
3. Сохранение гидрогеологических и экологических условий, необходимых для обеспечения сохранности достопримечательного места.
4. Проведение научных исследований.
5. Обеспечение пожарной безопасности достопримечательного места и его защиты от динамических воздействий.

Запрещается:

1. Совершение действий, направленных на осквернение достопримечательного места.
2. Строительство, за исключением применения специальных мер, направленных на сохранение и восстановление (регенерацию) природной среды достопримечательного места.
3. Проведение строительных, мелиоративных, геолого-разведочных и изыскательских работ, связанных с нарушением существующего природного ландшафта.
4. Прокладка наземных и воздушных инженерных сетей.
5. Распашка земельных участков, снятие дерна и выемка грунта.
6. Предоставление садоводческих и дачных земельных участков, отчуждение земельных участков из государственной или муниципальной собственности.
7. Самовольная посадка и вырубка деревьев и кустарников.

8. Ограничение доступности территории для научных исследований.

9. Засорение территории бытовыми и промышленными отходами любого вида и форм.