



ДЕПАРТАМЕНТ КУЛЬТУРЫ ЯМАЛО-НЕНЕЦКОГО АВТОНОМНОГО ОКРУГА

П Р И К А З

25 мая 2015 г.

№ 182

г. Салехард

Включен в регистр нормативных правовых актов
Ямало-Ненецкого автономного округа 27 мая 2015 года
Регистрационный № 209

О включении выявленного объекта культурного наследия в единый государственный реестр объектов культурного наследия (памятников истории и культуры) народов Российской Федерации в качестве объекта культурного наследия местного (муниципального) значения

В соответствии с пунктом 5 статьи 3.1, пунктом 12 статьи 9.2, пунктом 7 пункта 2 статьи 33, Федерального закона от 25 июня 2002 года № 73-ФЗ «Об объектах культурного наследия (памятниках истории и культуры) народов Российской Федерации», пунктом 1.5 Положения о департаменте культуры Ямало-Ненецкого автономного округа, утвержденного постановлением Правительства Ямало-Ненецкого автономного округа от 27 июня 2013 года № 508-П «О департаменте культуры Ямало-Ненецкого автономного округа»,
п р и к а з ы в а ю:

1. Включить выявленный объект культурного наследия «Священное место Лысая гора», расположенный в Пуровском районе по адресу: Ямало-Ненецкий автономный округ, Пуровский район, в 30,0 км к северо-западу от г. Муравленко, в 31,6 км к северо-северо-востоку от оз. Пякуто, в 3,5 км к востоко-юго-востоку от истока р. Памалияха, на холме в верховьях р. Нюдя-Котутаяха, в единый государственный реестр объектов культурного наследия (памятников истории и культуры) народов Российской Федерации в качестве объекта культурного наследия местного (муниципального) значения (достопримечательное место).

2. Утвердить:

2.1. границу территории объекта культурного наследия местного (муниципального) значения достопримечательное место «Священное место Лысая гора» согласно приложению № 1 к настоящему приказу.

2.2. требования к осуществлению деятельности в границах территории объекта культурного наследия местного (муниципального) значения

достопримечательное место «Священное место Лысая гора» согласно приложению № 2 к настоящему приказу.

3. Рекомендовать органам местного самоуправления муниципального образования Пуровский район обеспечить:

3.1. государственную охрану достопримечательного места;

3.2. учет и отображение утвержденной границы территории достопримечательного места в документах территориального планирования, правилах землепользования и застройки, документации по планировке территории и внести в указанные документы изменения в установленном законодательством Ямало-Ненецкого автономного округа порядке;

3.3. размещение информации об утвержденной границе территории достопримечательного места в информационной системе обеспечения градостроительной деятельности муниципального образования Пуровский район;

3.4. соблюдение требований к осуществлению деятельности в границах территории объекта культурного наследия.

4. Отделу государственной охраны управления по государственной охране и использованию объектов культурного наследия (Слямзина Р.Б.) обеспечить:

4.1. государственный региональный надзор за соблюдением требований к осуществлению деятельности в утвержденных границах территории достопримечательного места;

4.2. представление в федеральный орган исполнительной власти, уполномоченный в области государственной регистрации прав на недвижимое имущество и сделок с ним, кадастрового учета и ведения государственного кадастра недвижимости, сведений об утвержденной границе территории достопримечательного места;

5. Отделу учета, популяризации объектов культурного наследия управления по государственной охране и использованию объектов культурного наследия (Курай Г.С.) обеспечить:

5.1. направление в Министерство культуры Российской Федерации представления о регистрации объекта культурного наследия в едином государственном реестре объектов культурного наследия (памятников истории и культуры) Российской Федерации;

5.2. направление копии настоящего приказа в органы местного самоуправления муниципального образования Пуровский район.

5.3. размещение настоящего приказа на Официальном Интернет-сайте департамента культуры Ямало-Ненецкого автономного округа.

6. Государственному казенному учреждению Ямало-Ненецкого автономного округа «Информационно-аналитический центр» (Рябикова С.В.) внести соответствующие сведения в информационно-программный комплекс объектов культурного наследия Ямало-Ненецкого автономного округа.

7. Контроль за исполнением настоящего приказа возложить на первого заместителя директора департамента - начальника управления по государственной охране и использованию объектов культурного наследия Дубкову Е.В.

И.о. директора департамента



С.А. Чернавских

Приложение №1
УТВЕРЖДЕНА

приказом департамента культуры
Ямало-Ненецкого автономного округа
от 25 мая 2015 года № 182

ГРАНИЦА
территории объекта культурного наследия местного
(муниципального) значения достопримечательное место
«Священное место Лысая гора»

1. Текстовое описание границы территории объекта культурного наследия:

Граница объекта культурного наследия проложены по подошве останца, определена по шести характерным точкам и в плане имеет вид многоугольника.

Граница из точки 1 северо-восточным направлением расстоянием 180 метров следует до точки 2.

В точке 2 граница поворачивает на юго-восток и подходит через 380 метров к точке 3.

Из точки 3 граница южным направлением протяженностью 300 метров следует до точки 4.

В точке 4 граница поворачивает на запад-юго-запад и расстоянием 220 метров следует до точки 5.

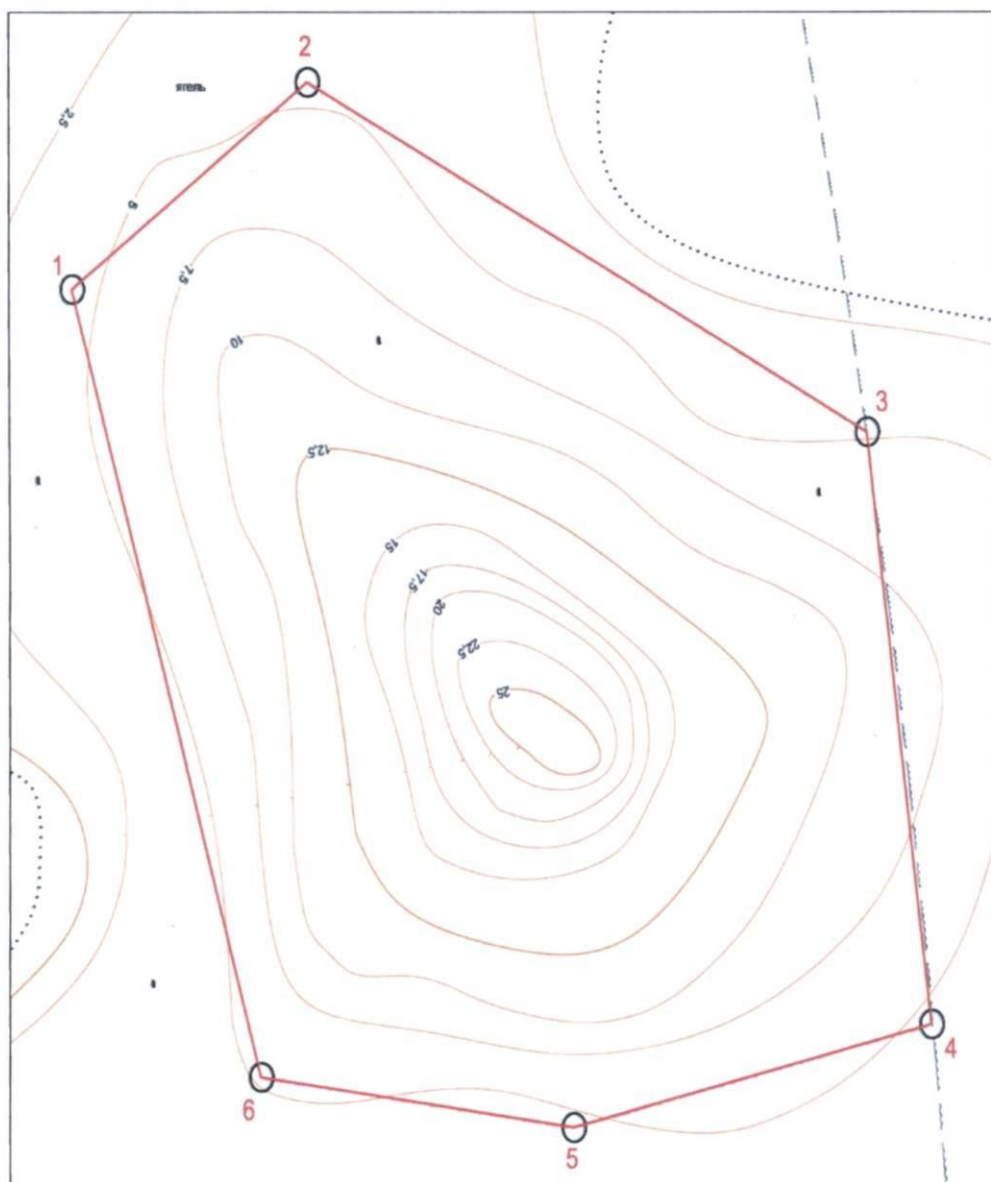
Из точки 5 граница западно-северо-западным направлением протяженностью 190 метров подходит к точке 6.

Из точки 6 граница поворачивает на северо-северо-запад и протяженностью 410 метров замыкается в исходной точке 1.

2. Координаты характерных (поворотных) точек границы территории объекта культурного наследия:

№ п/п	Обозначение (номер) характерной точки	Координаты характерных точек в местной системе координат (МСК)		Значение погрешности определения координат, установленной для ведения ГКН, (м)
		Х	У	
1	2	3	4	5
1	1	7086431,68	4300664,01	Геодезический 0.1
2	2	7086525,41	4300813,38	Геодезический 0.1
3	3	7086330,45	4301142,20	Геодезический 0.1
4	4	7086033,74	4301161,44	Геодезический 0.1
5	5	7085997,03	4300941,25	Геодезический 0.1
6	6	7086031,62	4300752,92	Геодезический 0.1
7	1	7086431,68	4300664,01	Геодезический 0.1

3. Схема расположения границы территории объекта культурного наследия:



Масштаб 1:4000

Условные обозначения

— - граница объекта землеустройства

•1 - поворотная точка границы

приказом департамента культуры
Ямало-Ненецкого автономного округа
от 25 мая 2015 года № 182

ТРЕБОВАНИЯ
к осуществлению деятельности в границах территории
объекта культурного наследия местного (муниципального) значения
достопримечательное место «Священное место Лысая гора»

В границах территории достопримечательного места деятельность должна быть согласована с департаментом культуры Ямало-Ненецкого автономного округа.

На территории достопримечательного места разрешается:

1. Использование достопримечательного места по первоначальному назначению, а также ведение хозяйственной деятельности, не противоречащей требованиям обеспечения сохранности достопримечательного места и позволяющей обеспечить его функционирование в современных условиях.
2. Проведение работ по благоустройству территории достопримечательного места, уходу за зелеными насаждениями.
3. Сохранение гидрогеологических и экологических условий, необходимых для обеспечения сохранности достопримечательного места.
4. Проведение научных исследований.
5. Обеспечение пожарной безопасности достопримечательного места и его защиты от динамических воздействий.

На территории достопримечательного места запрещается:

1. Совершение действий, направленных на осквернение достопримечательного места.
2. Строительство, за исключением применения специальных мер, направленных на сохранение и восстановление (регенерацию) природной среды достопримечательного места.
3. Проведение строительных, мелиоративных, геолого-разведочных и изыскательских работ, связанных с нарушением существующего природного ландшафта.
4. Прокладка наземных и воздушных инженерных сетей.
5. Распашка земельных участков, снятие дерна и выемка грунта.
6. Предоставление садоводческих и дачных земельных участков, отчуждение земельных участков из государственной или муниципальной собственности.
7. Самовольная посадка и вырубка деревьев и кустарников.
8. Ограничение доступности территории для научных исследований.
9. Засорение территории бытовыми и промышленными отходами любого вида и форм.